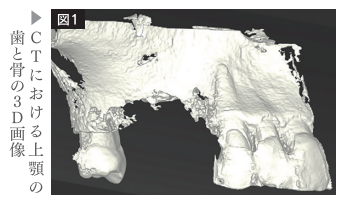


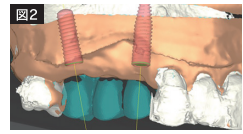
より安全で安心なインプラント治療を 3Dガイドで

インプラント療法のI-T「3Dガイド」でより安全な治療が可能になります。

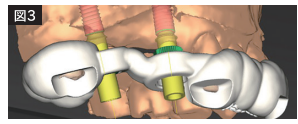
カーナビやグーグルマップなどのITは便利ですよね。インプラント治療も「3Dガイド」といったITが導入され、より安全な治療ができるようになりました。インプラントを入れたけれど、見かけが悪いことやよく噛めないこと、歯磨きができなくてねばねばすること、臭くなることなどで悩まれている方はいらっしやいませんか？ また、インプラント手術後の神経障害や感染による副鼻腔炎なども報告されています。「3Dガイド」を使えば、このような悩みやリスクをより少なくすることができます。



まずCTを撮影し(図1)、**歯・骨・神経・鼻・副鼻腔**などを診断します。また、**歯と歯茎の型取り**を行い、データをデジタル化します。



インプラントと差し歯のシミュレーション(赤:インプラント/緑:差し歯/オレンジ:歯茎)



手術用ガイドのシミュレーション(白:手術用ガイド)



インプラントの実際の写真(図3にインプラントが入っている部分)

そして、この型とCTのデジタルデータを専用のソフトウェアを使ってPC上で分析し、インプラントに付く差し歯(上部構造)の設計を行い(図2)、インプラント手術の種類や手順などを計画します。さらに、この計画を翻訳したインプラント外科用のガイド(図3)を製作し、ガイドに従って手術を進めます。そのため、インプラントの手術や差し歯の装着は、シミュレーションソフト上での計画とほぼ同じになるため安心です(図4)。

安全なインプラント治療で健康ライフを送りましょう。

第5弾でお話ししましたが、インプラント治療はしっかりと噛むことができるようになる、とても良い治療です。一方、残念ながら約60%のインプラントが炎症を起こしていることが報告されています。そのため、インプラント治療の前に、歯周病の治療と予防をじっくりと(通常2ヵ月程度)、丁寧に行う必要があります。インプラント治療の前の歯周治療と「3Dガイド」で安全なインプラント治療を受け、健康ライフを送りましょう。

専門家にぜひご相談下さい。
※高度先進医療は、保険外診療になることがあります。



医療法人
くらのうえ市丸歯科
院長市丸英二先生

長崎大学歯学部大学院卒業後、米国スタンフォード大学医学部研究員を務める。歯周病に関する国際的な論文発表などを重ね、日本歯周病学会認定専門医・指導医、日本口腔インプラント学会インプラント専門医として活動中。

TEL.0942-81-5410
住/鳥栖市蔵上2丁目187番地 URL www.10shika.jp

医療法人 くらのうえ市丸歯科



院長 市丸英二(歯学博士)
・日本歯周病学会認定 歯周病専門医・指導医
・長崎大学大学院(歯周病学)卒

副院長 山口竜亮(歯学博士)
・長崎大学大学院(歯周病学)卒



お問い合わせ・ご予約
☎0942-81-5410
鳥栖市蔵上2丁目187番地



| 診療時間 | 月 | 火 | 水 | 木 | 金 | 土 | 日 |
|-------------|---|------------|---|-------------|---|------------|---|
| 10:00~13:00 | ◎ | 祝日のある週のみ診療 | ◎ | 10:00~14:00 | ◎ | 9:00~13:00 | 休 |
| 15:00~19:00 | ◎ | ◎ | ◎ | 休 | ◎ | 休 | 休 |



くらのうえ市丸歯科 検索 <http://www.10shika.jp>